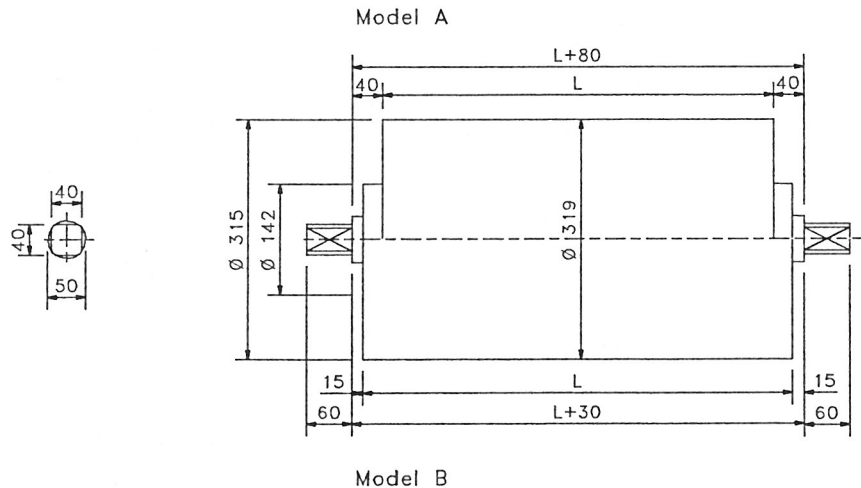


Løstromle type 315.50 er målmæssigt identisk med tromlemotor type TM 315.50.

ANVENDELSESOMRÅDER: Løstromlen anvendes i forbindelse med tromlemotor type TM 315.50 indenfor samme anvendelsesområder.

TROMLE DIA.: Ø 319 mm.



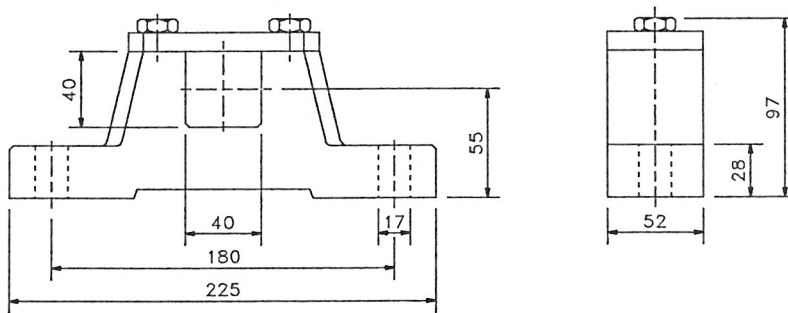
STANDARD LÆNGDER: 500, 550, 600, 650, 700, 750, 800, 850, 900, 950, 1000, 1050, 1100 og 1150 mm.

SPECIELT: Andre længder og udførelser se side 5.1 eller kontakt os for yderligere information.

MONTERINGSBESLAG: Til type TM 315.50 og LT 315.50 kan leveres monteringsbeslag for optimal indbygning af tromlemotoren og løstromlen.

KABELFORSKRUNING: Tromlemotoren kan istedet for klemkasse forsynes med lige- eller vinkelforskruning.

MONTERINGSBESLAG TYPE AB 50



KABELFORSKRUNING

